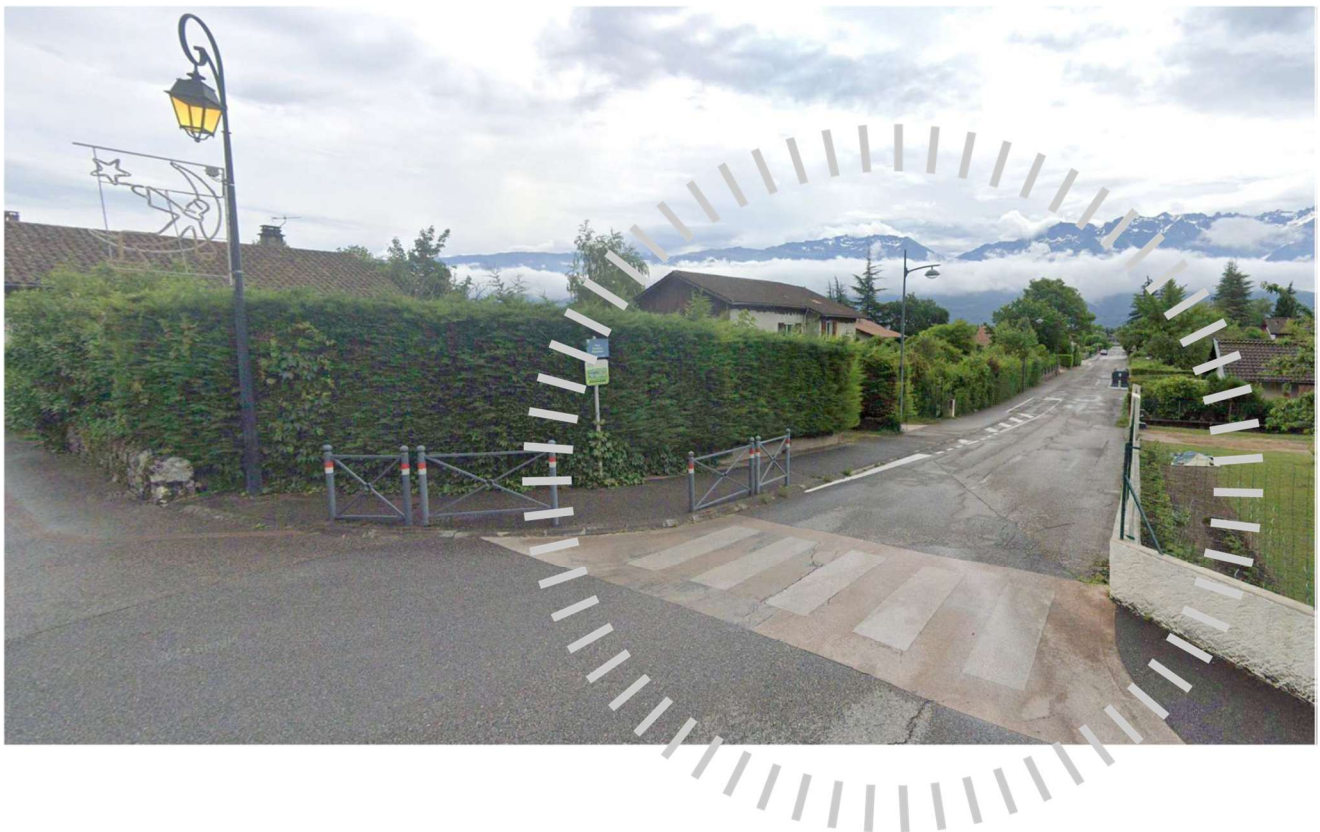


TRANSFERT DE VOIES PRIVEES DANS LE DOMAINE PUBLIC COMMUNAL

DOSSIER D'ENQUETE PUBLIQUE PORTANT TRANSFERT D'OFFICE DE VOIES PRIVEES DANS LE DOMAINE PUBLIC COMMUNAL



2 - PLAN DE SITUATION

ARTICLE R.318-10 DU CODE DE L'URBANISME

OCTOBRE 2025

N° AFFAIRE : 0C140 3310 C01

SETIS

SOMMAIRE

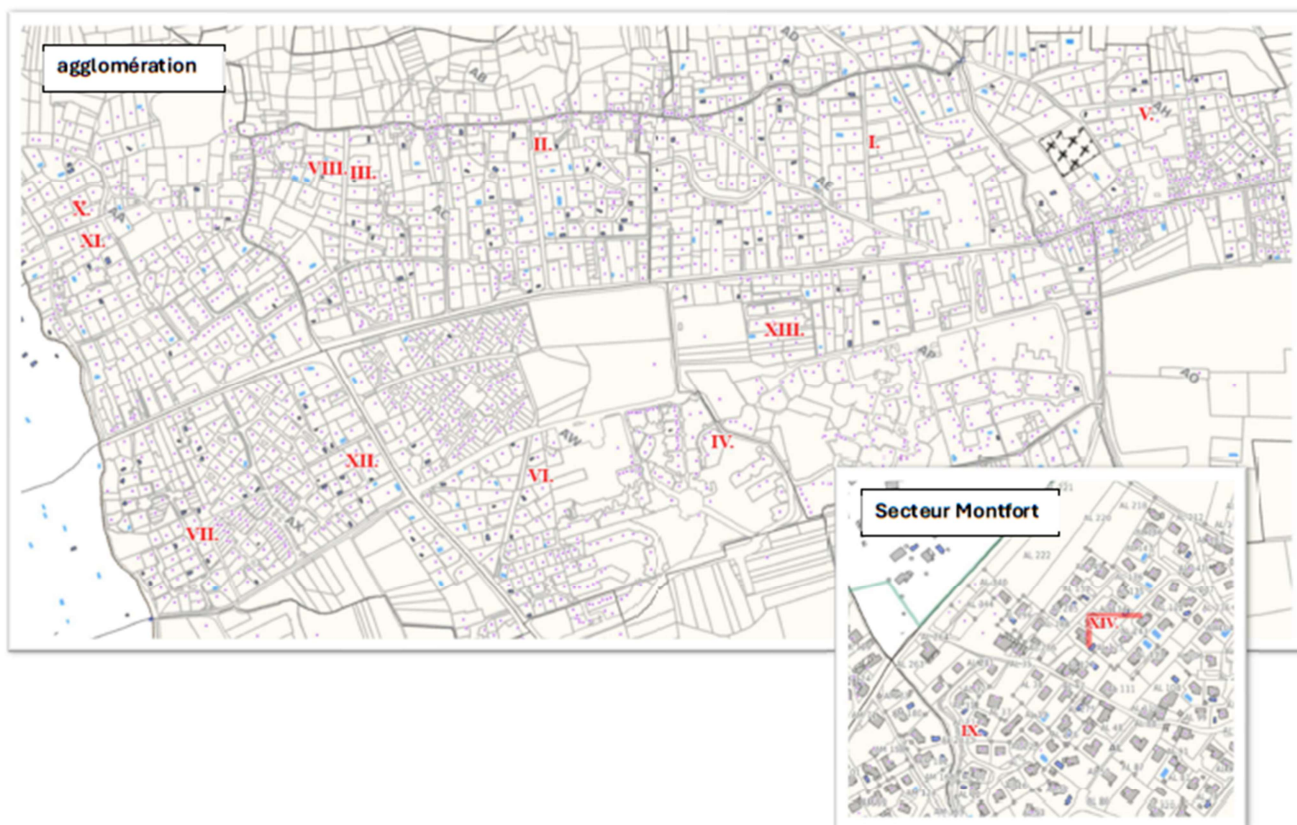
PLAN DE SITUATION DES VOIES.....	4
PLAN GENERAL	4
1 RUE DE LA CASCADE	5
2 RUE GASTON ANGELIER	6
3 RUE MARCEL PAUL	7
4 RUE EUGENE LEROY	8
5 RUE DE LA COTINIÈRE	9
6 RUE JACQUES BREL	10
7 RUE FLORA TRISTAN	11
8 IMPASSE DE LA CORNEILLE	12
9 RUE DIAN FOSSEY	13
10 RUE EMILE ZOLA	14
11 RUE DES EGLANTINES	15
12 MAURICE RAVEL	16
13 RUE ABBE PIERRE.....	17
14 CHEMIN DE LA FERME.....	18

PLAN DE SITUATION DES VOIES

PLAN GENERAL

- I- Rue de la Cascade (pour partie)
- II- Rue Gaston Angelier (pour partie)
- III- Rue Marcel Paul (pour partie)
- IV- Rue Eugène Leroy (pour partie)
- V- Rue de la Cotinière (pour partie)
- VI- Rue Jacques Brel (pour partie)
- VII- Rue Flora Tristan (pour partie)
- VIII- Impasse de la Corneille (pour partie)
- IX- Rue Dian Fossey
- X- Rue Emile Zola
- XI- Rue des Eglantines (pour partie)
- XII- Rue Maurice Ravel (pour partie)
- XIII- Rue Abbé Pierre (pour partie)
- XIV- Chemin de la Ferme (pour partie)

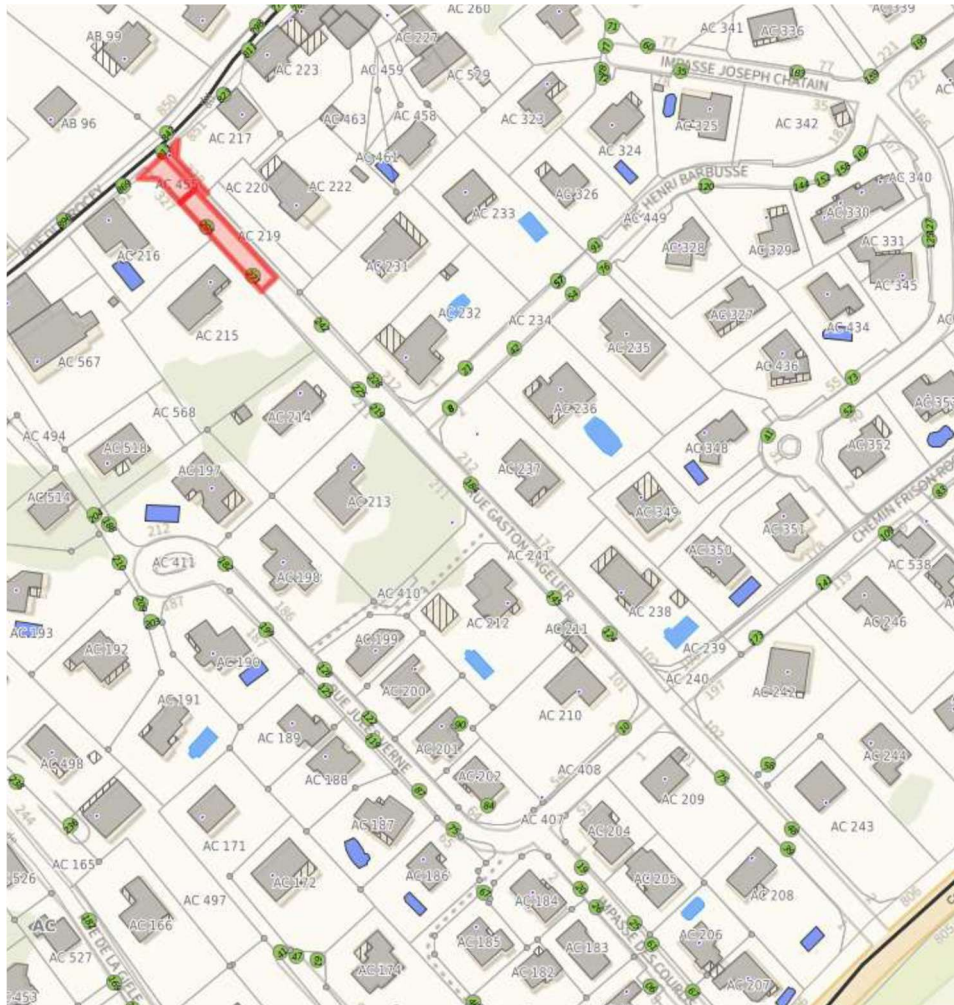
Les voies susvisées sont reportées en fonction de leur numéro dans le plan général ci-après :



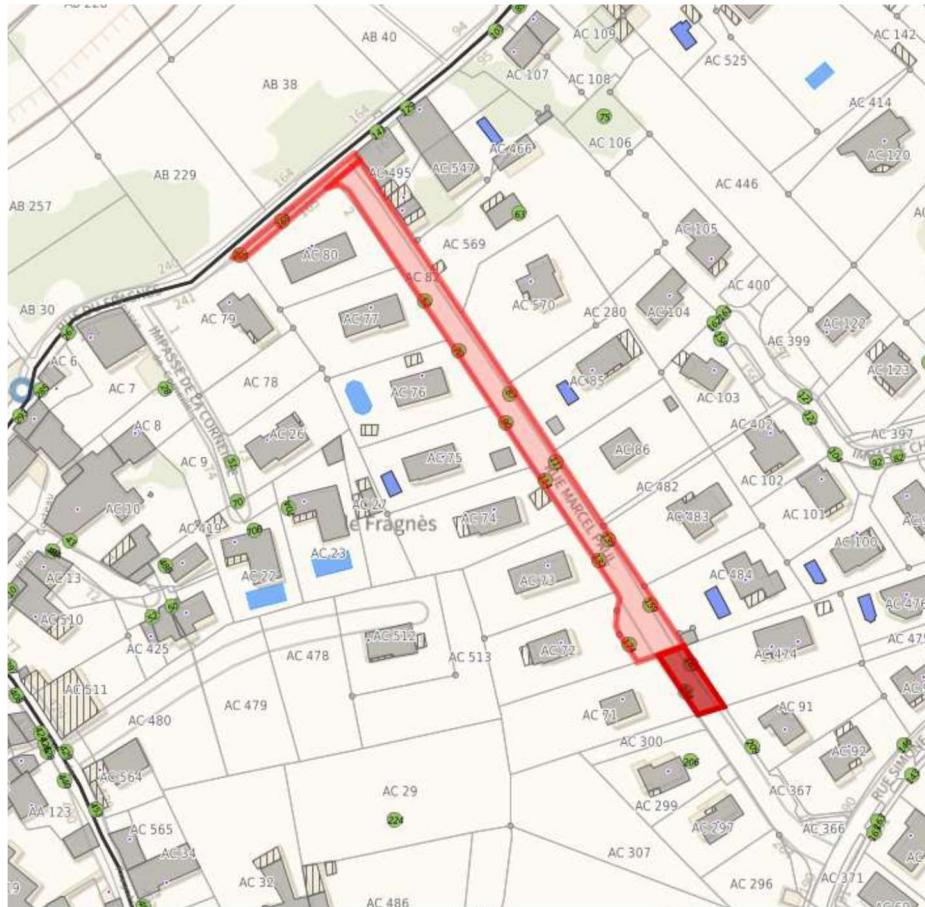
1 RUE DE LA CASCADE



2 RUE GASTON ANGELIER

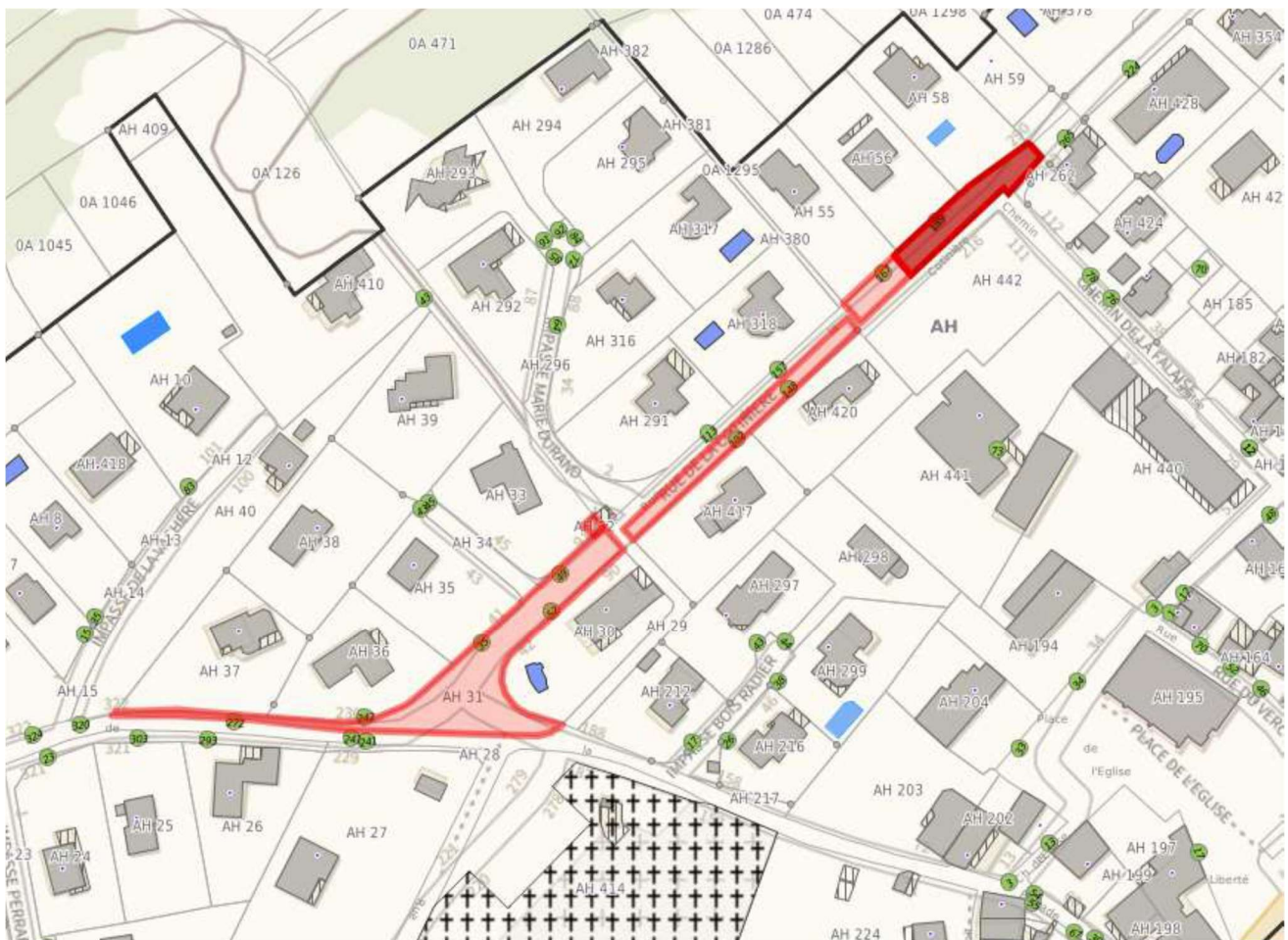


3 RUE MARCEL PAUL

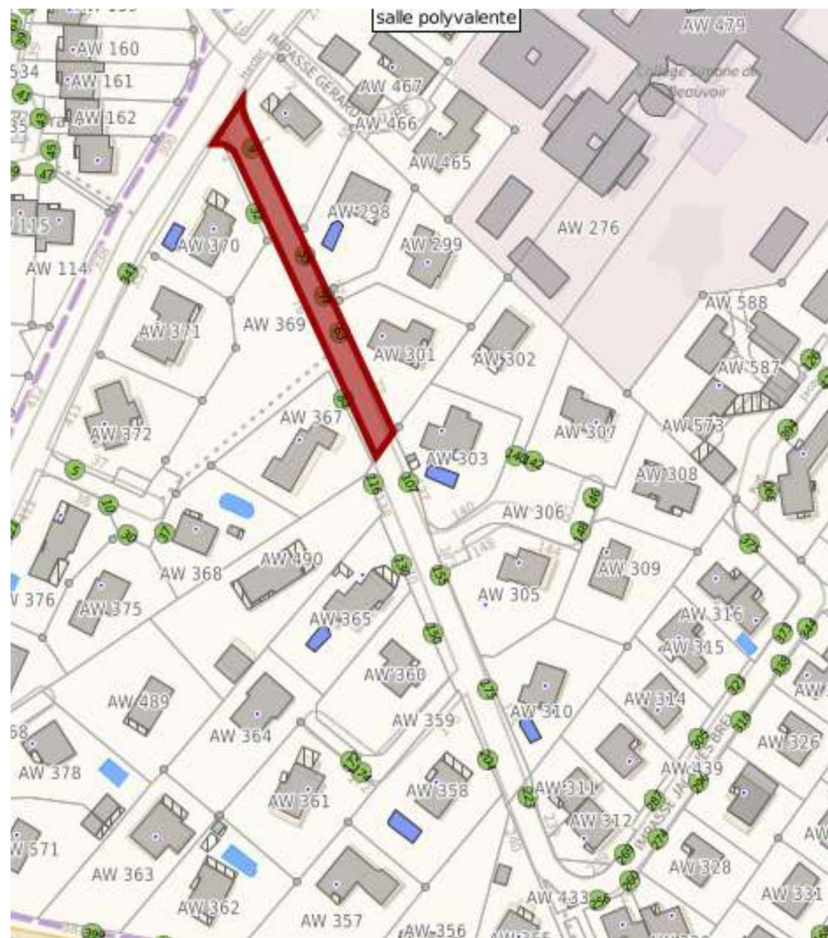




5 RUE DE LA COTINIÈRE



6 RUE JACQUES BREL

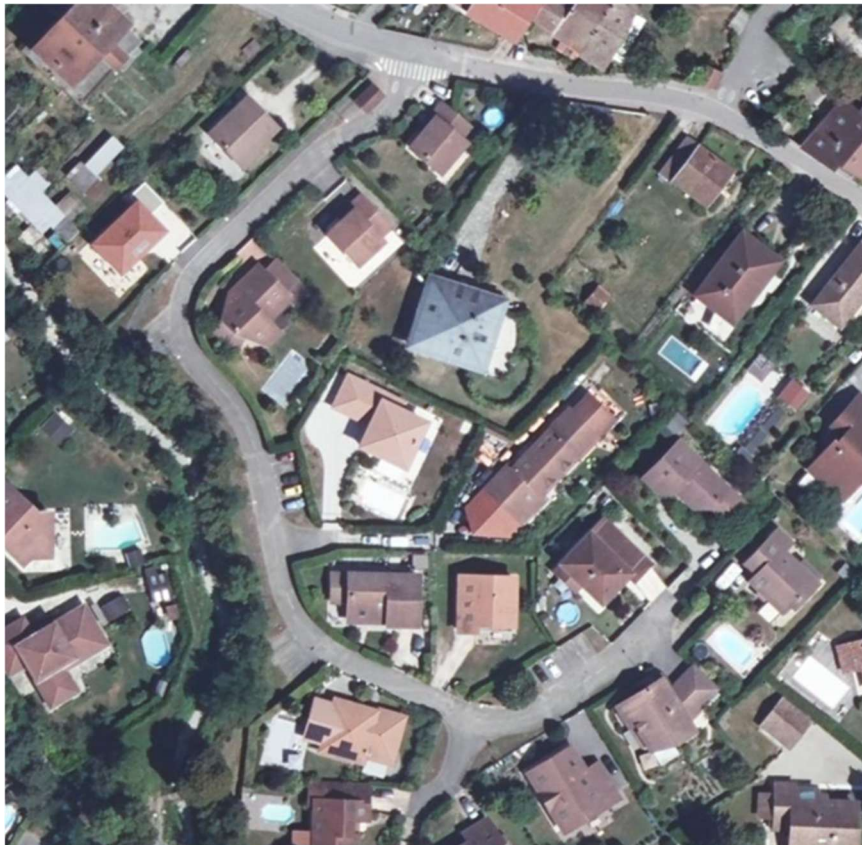




8 IMPASSE DE LA CORNEILLE



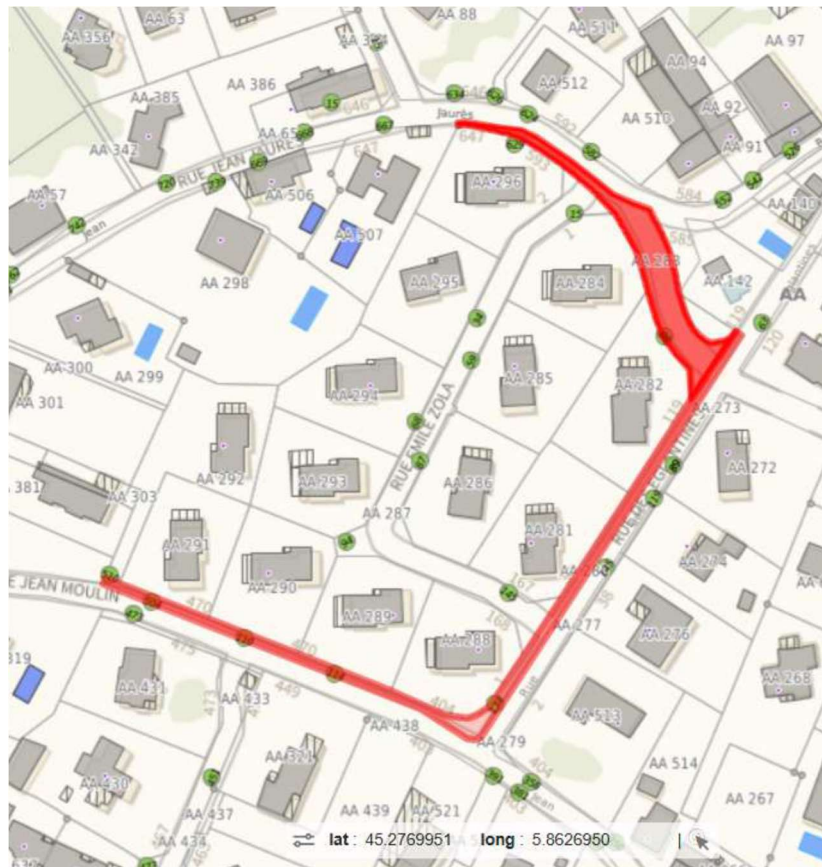
9 RUE DIAN FOSSEY



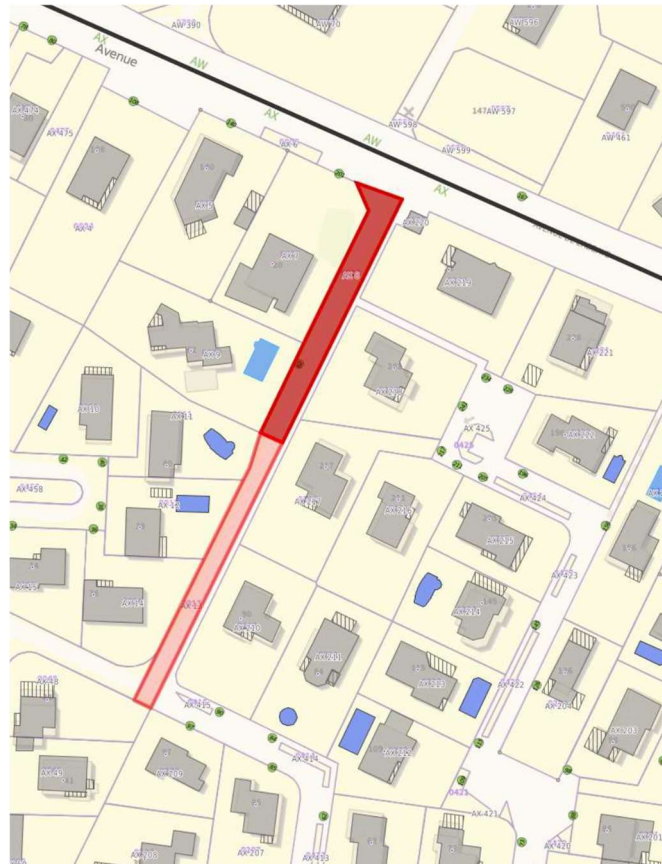
10 RUE EMILE ZOLA



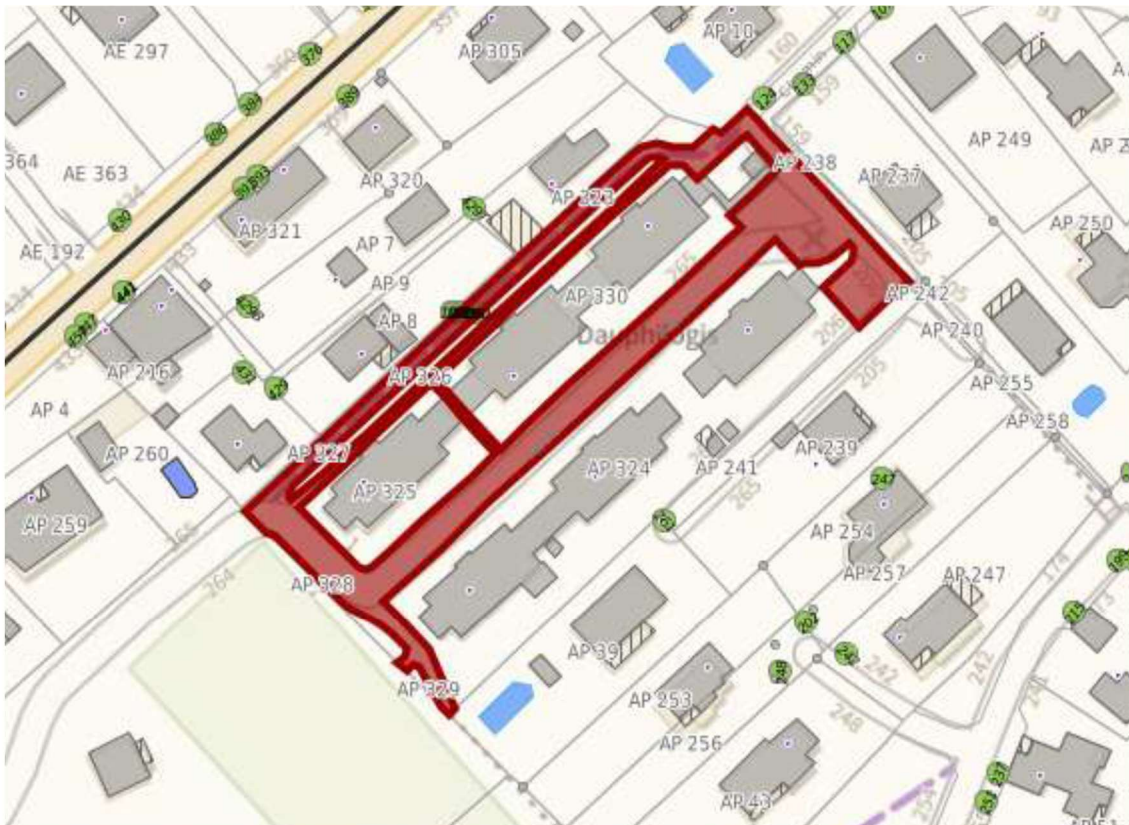
11 RUE DES EGLANTINES



12 MAURICE RAVEL



13 RUE ABBE PIERRE



14 CHEMIN DE LA FERME

