



Prévention des risques d'inondation Restauration des milieux aquatiques

Communes de Bernin et Crolles

Réunion publique sur les aménagements du Craponoz

Lundi 22 janvier 2024, 18h, Salle des Fêtes de Bernin



Syndicat Mixte
des Bassins
Hydrauliques
de l'Isère





Les intervenants

- **Anne-Françoise BESSON, maire de BERNIN,**
- **Philippe LORIMIER, Vice-Président à la Communauté de Communes du Grésivaudan, en charge de l'environnement, de l'énergie et de l'innovation, et Maire de la commune de Crolles,**
- **Anne-Sophie DROUET, Responsable de l'Unité Territoriale Grésivaudan au SYMBHI.**



Pourquoi sommes-nous ici ?

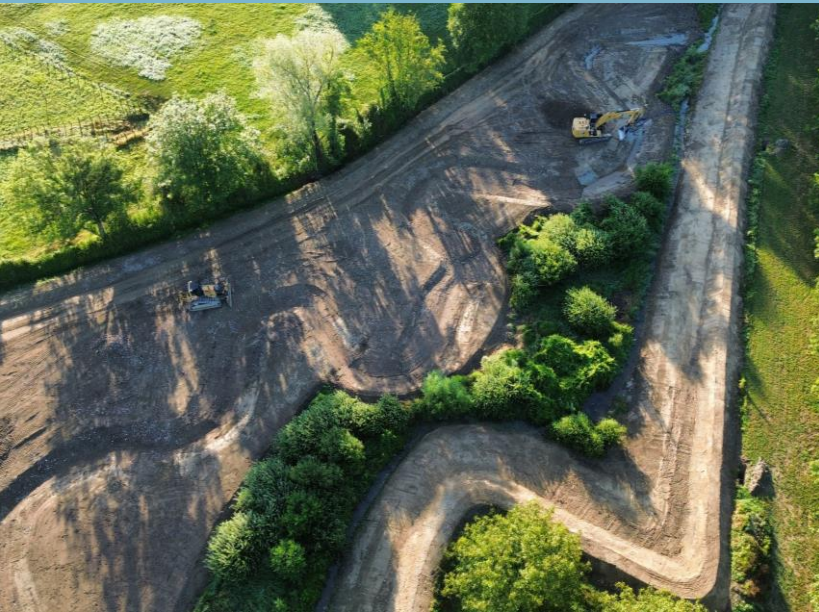
1. **Présenter le contexte du torrent du Craponoz**
2. **Exposer les travaux envisagés**
3. **Recueillir vos questions et avis**



Le Symbhi : Nos missions

Sur tout le périmètre :

- Protéger les personnes et les biens contre les inondations.
- Préserver, restaurer et mettre en valeur la rivière et les milieux aquatiques associés.



Sur certains bassins versants :

- Gérer les ressources en eau (nappe et rivières)

Le Symbhi : Qui sommes-nous ?

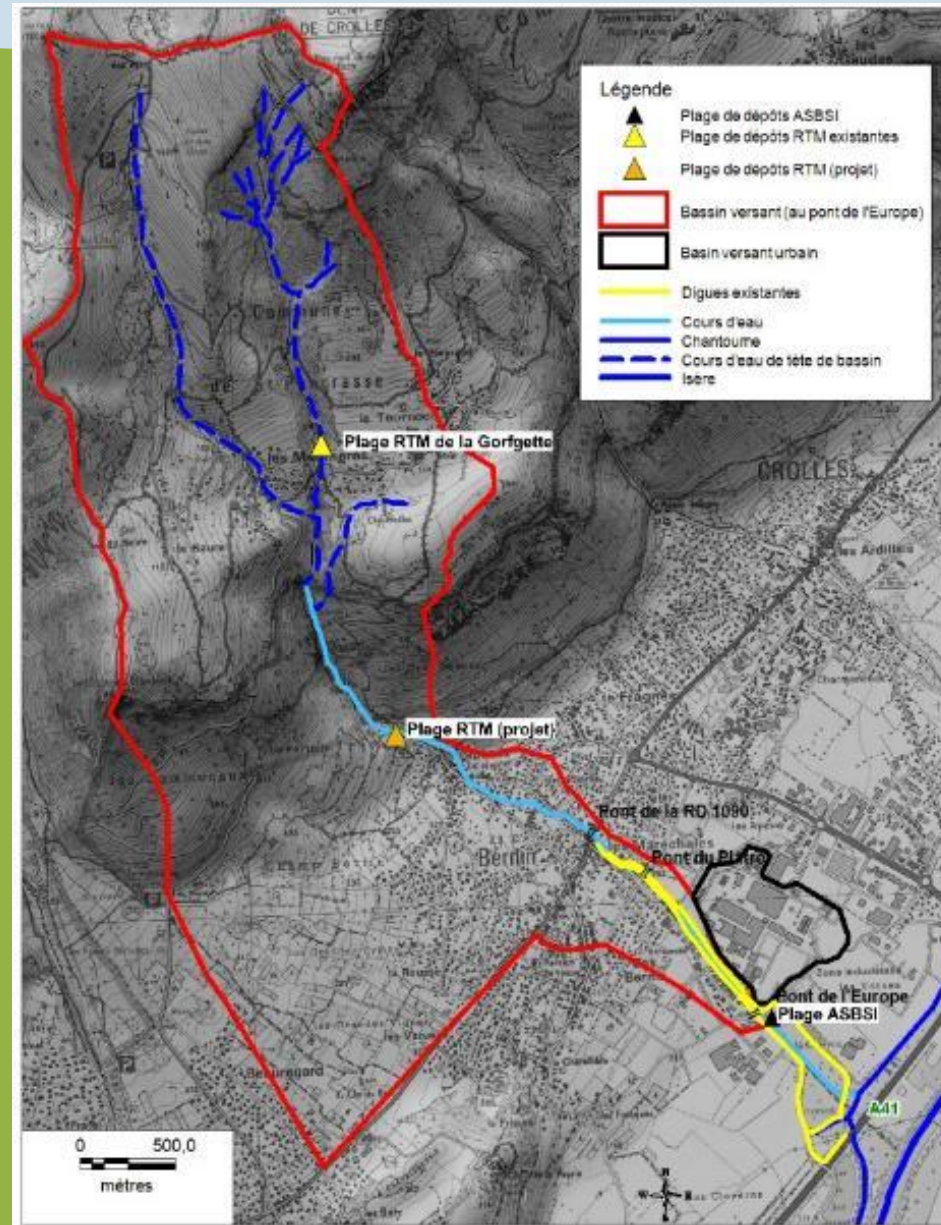


- **Compétence GEMAPI** intégralement transférée au **SYMBHI**
- **Compétence GEMAPI partagée**
SYMBHI : études générales - Métropole : travaux et gestion opérationnelle
- **Périmètre d'intervention**

- **Syndicat mixte des bassins hydrauliques de l'Isère**
- **Création en 2004 pour la gestion des rivières, de ses milieux et de la protection des inondations**
- **Rassemble 10 intercommunalités dont la CCLG et le Département**
- **160 M€ HT de travaux de protection contre les inondations et de mise en valeur des milieux naturels**

Caractéristiques :

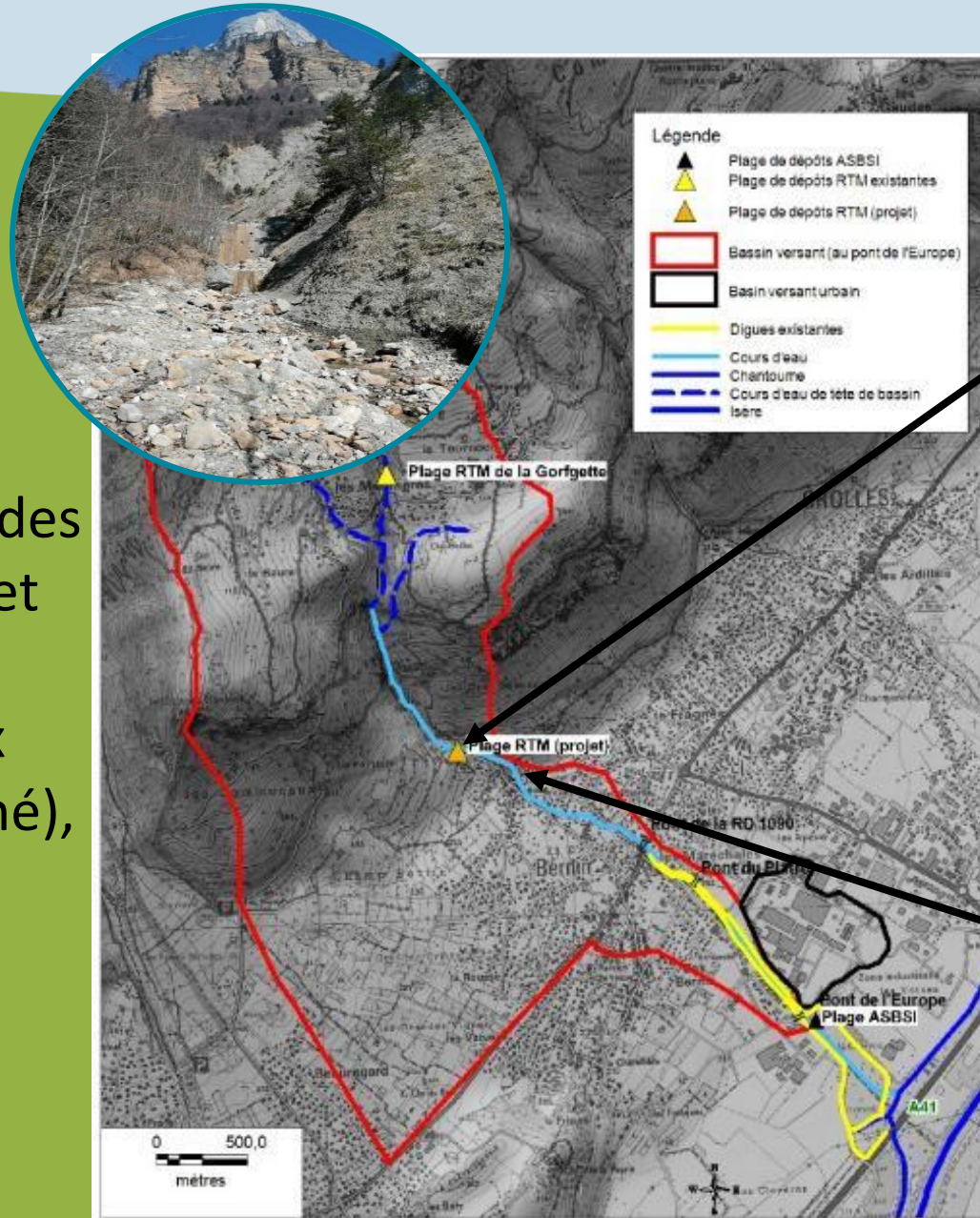
- Superficie de 10 km²
- Linéaire de 3 km
- Communes du Plateau des Petites Roches, Bernin et Crolles
- En serré dans les enjeux urbains (endigué, perché),
- Un corridor biologique dégradé et discontinu



Présentation du bassin versant du Craponoz

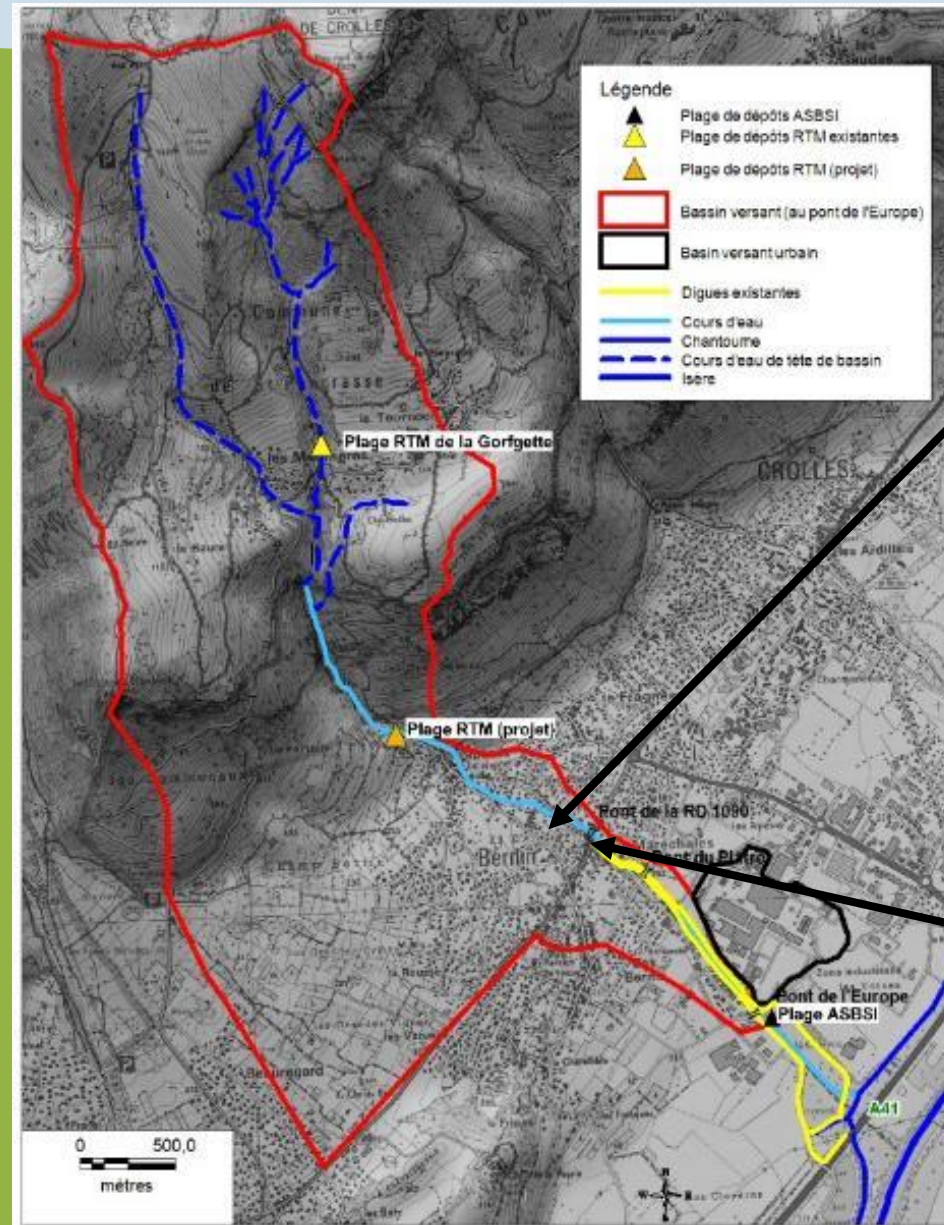
Caractéristiques :

- Superficie de 10 km²
- Linéaire de 3 km
- Communes du Plateau des Petites Roches, Bernin et Crolles
- En serré dans les enjeux urbains (endigué, perché),
- Un corridor biologique dégradé et discontinu



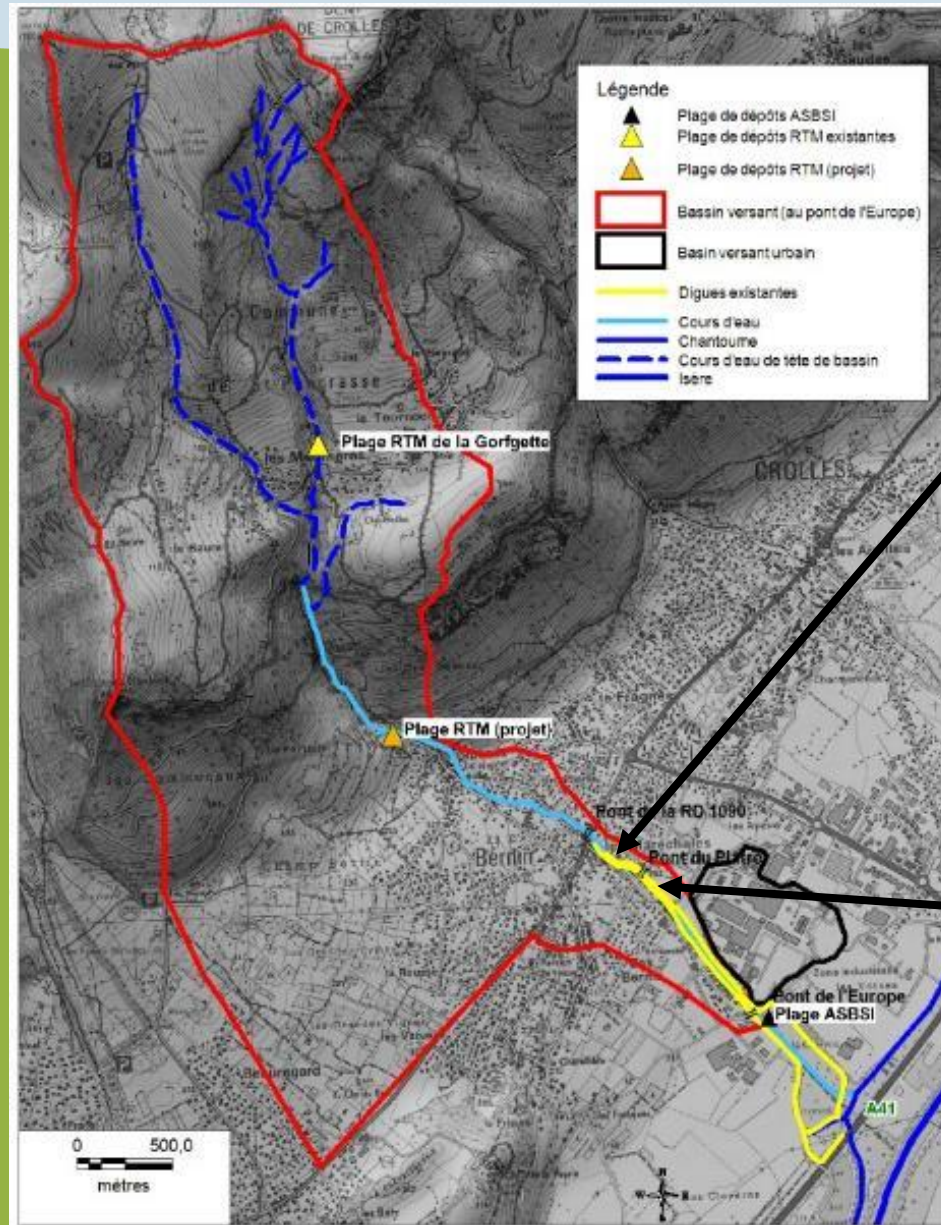
Caractéristiques :

- Superficie de 10 km²
- Linéaire de 3 km
- Communes du Plateau des Petites Roches, Bernin et Crolles
- En serré dans les enjeux urbains (endigué, perché),
- Un corridor biologique dégradé et discontinu



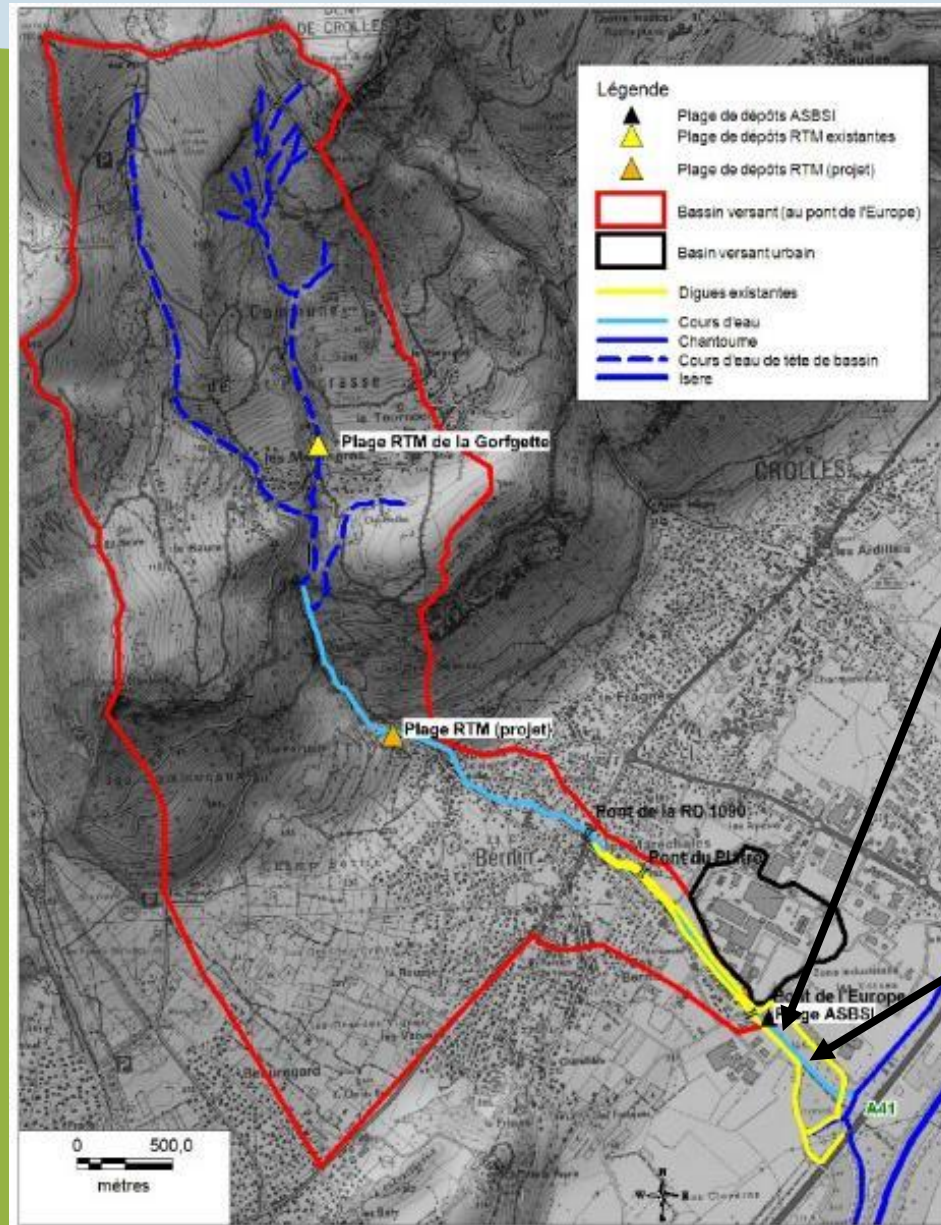
Caractéristiques :

- Superficie de 10 km²
- Linéaire de 3 km
- Communes du Plateau des Petites Roches, Bernin et Crolles
- En serré dans les enjeux urbains (endigué, perché),
- Un corridor biologique dégradé et discontinu



Caractéristiques :

- Superficie de 10 km²
- Linéaire de 3 km
- Communes du Plateau des Petites Roches, Bernin et Crolles
- Enerré dans les enjeux urbains (endigué, perché),
- Un corridor biologique dégradé et discontinu



Présentation du cours d'eau – Crues récentes

Crue torrentielle :

- *Dépôts*



- *Gabarit limitant*



Photos post-crue décembre 2021

- *Erosions*



<https://youtu.be/q2g6FLDGG6c?t=105>

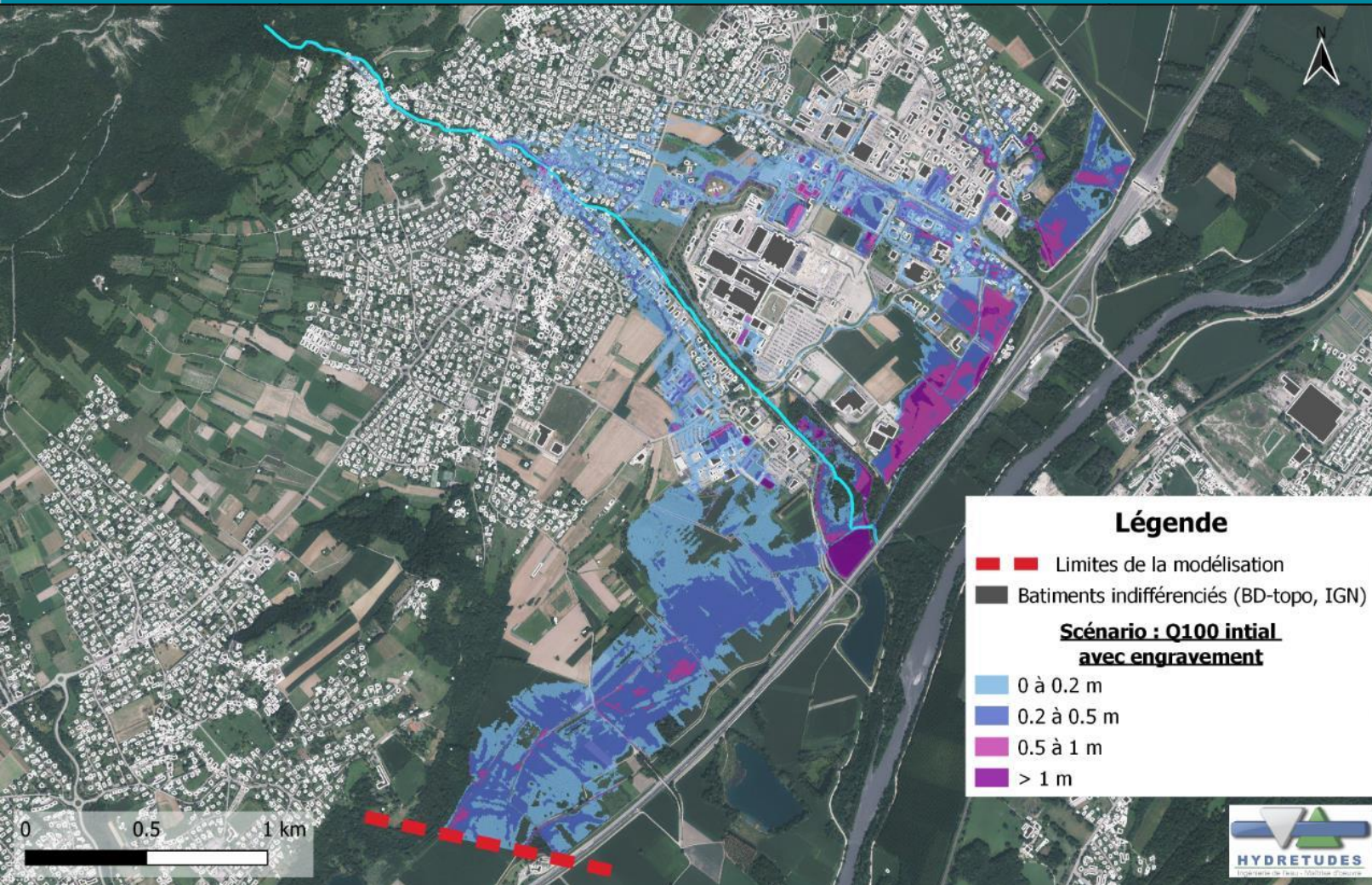


Source « Comprendre la crue du 18 juin 2013 », Pays de Lourdes et des Vallées des Gaves (PLVG)

Contexte – Un projet qui se relance

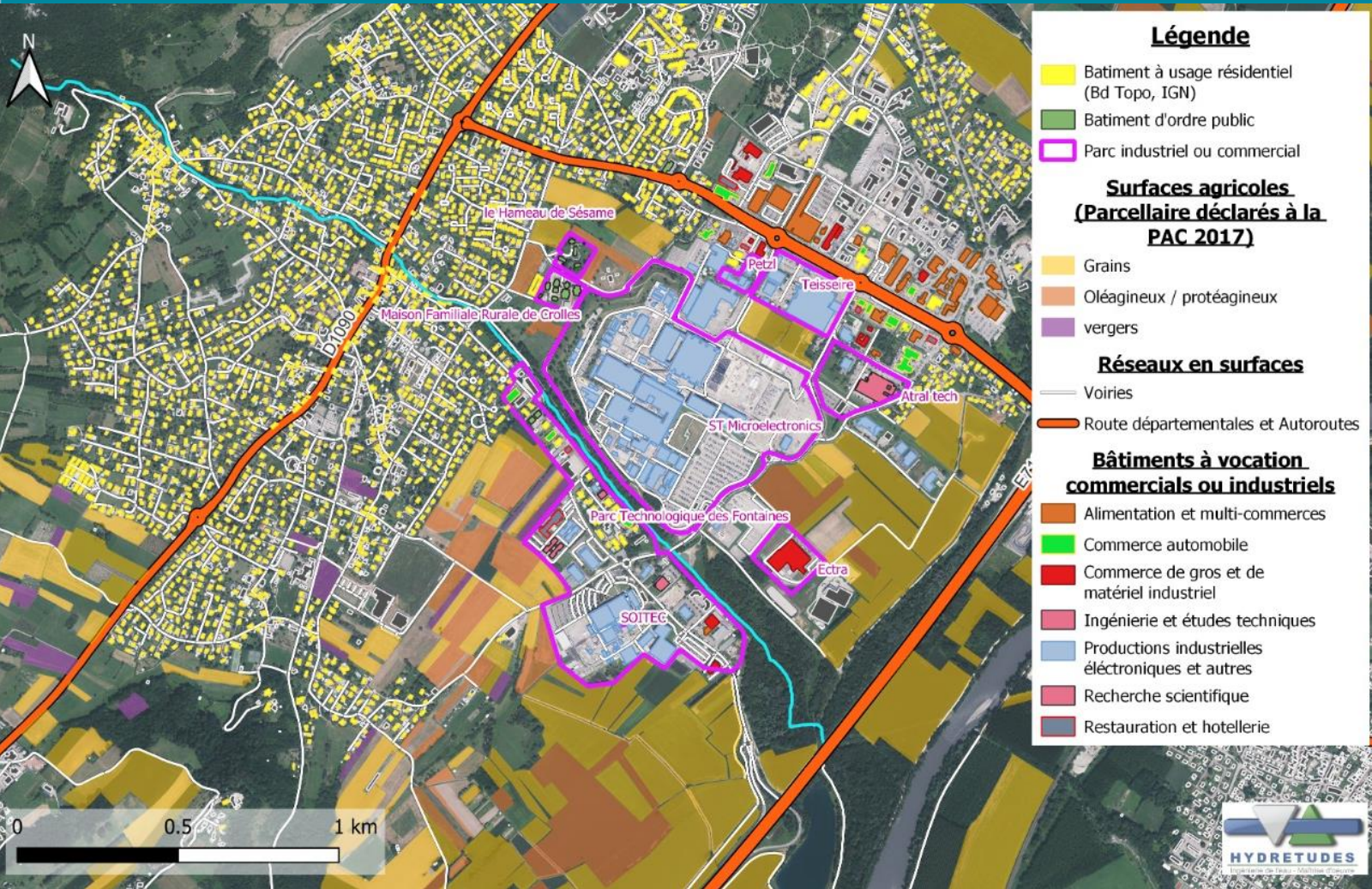


Pourquoi ce projet ? Le diagnostic



- *Capacité du lit limitée,*
- *Ouvrages traversants sous-dimensionnés,*
- *Ecoulements en lit majeur divergents,*
- *Dépôts importants de matériaux*

Pourquoi ce projet ? Le diagnostic



En zone inondable:

- 800 bâtiments,
- 1 114 habitants,
- 1 800 parcelles touchées

Pourquoi ce projet ? Le diagnostic



- *Systeme d'endiguement en mauvais état (structure interne, affouillements en pied, présence d'arbres)*

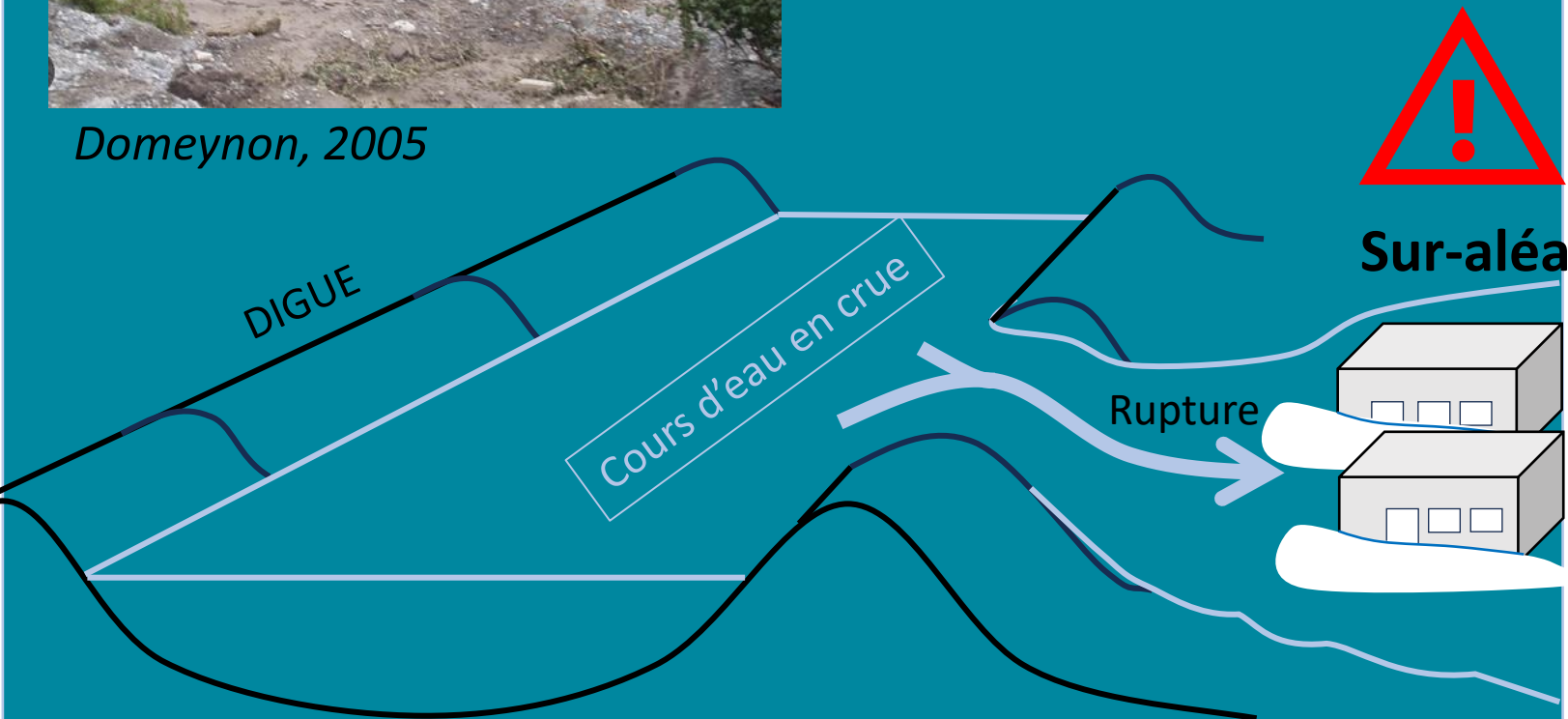


Risque avéré de rupture

Pourquoi ce projet ? Le diagnostic



Domeynon, 2005



- *Systeme d'endiguement en mauvais état (structure interne, affouillements en pied, présence d'arbres)*



Risque avéré de rupture

Pourquoi ce projet ? Le diagnostic

- *Artificialisation du lit,*
- *Continuité latérale très faible,*
- *Nombreux seuils infranchissables,*
- *Pauvreté des habitats aquatiques,*
- *Flore exotique envahissante,*



Ce que le projet va apporter au territoire



OBJECTIFS :

- Protection de 320 enjeux d'habitations et 185 industriels et/ou commerciaux existants pour la crue centennale (= crue projet retenue), et maîtrise des écoulements jusqu'à une crue centennale
- Rétablir/développer un corridor écologique, gérer le transport de matériaux à l'amont des secteurs à enjeux
- Rétablir/développer les usages liés au cours d'eau avec une composante paysagère

**Projet porté par le Programme d'Actions de Prévention des Inondations (PAPI)
« Affluents du Grésivaudan »**

OJECTIF
MAJEUR

Protéger les communes de Bernin et Crolles contre les crues du Craponoz

AXES
ENVISAGÉS

**Amélioration
des conditions
d'écoulement et
de la dynamique
sédimentaire**

**Création d'une plage de
dépôts
Redimensionnement du lit et
des ouvrages limitants**

**Restauration des
fonctionnalités
naturelles**

**Restauration du lit
Plantations dans le lit, sur les berges, et
en lit majeur
Réalimentation de la zone humide**

**Valorisation
des usages en
lien avec le
cours d'eau**

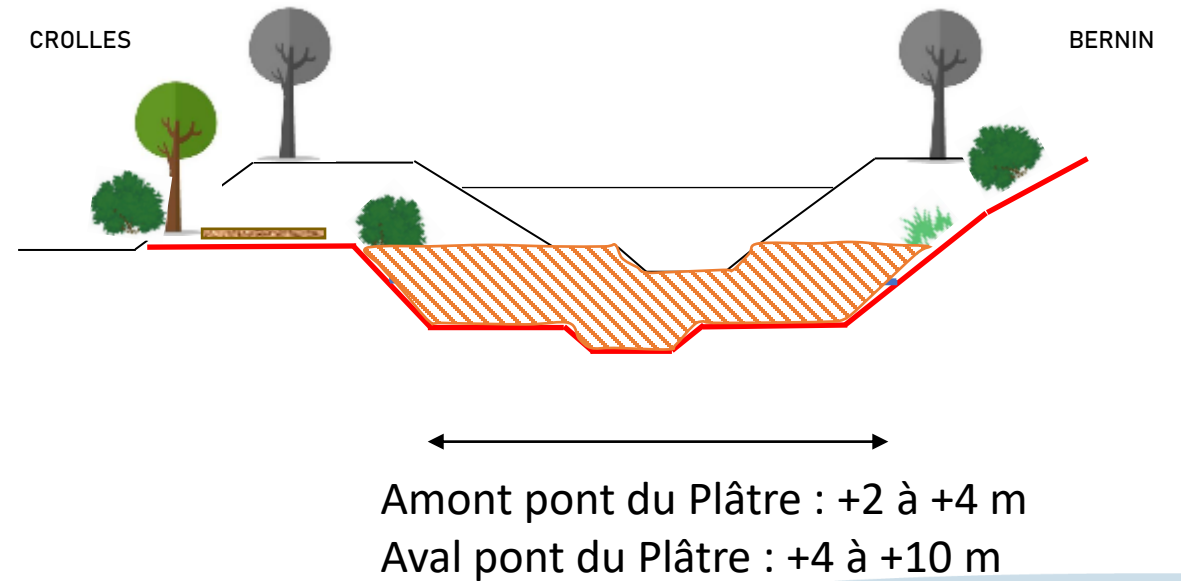
**Rétablissement d'un cheminement et du
parcours sportif le long du cours d'eau
Création d'accès dans le lit du cours d'eau**

TRAVAUX
ADAPTÉS

**Redimensionnement
d'ouvrages ou tronçons**

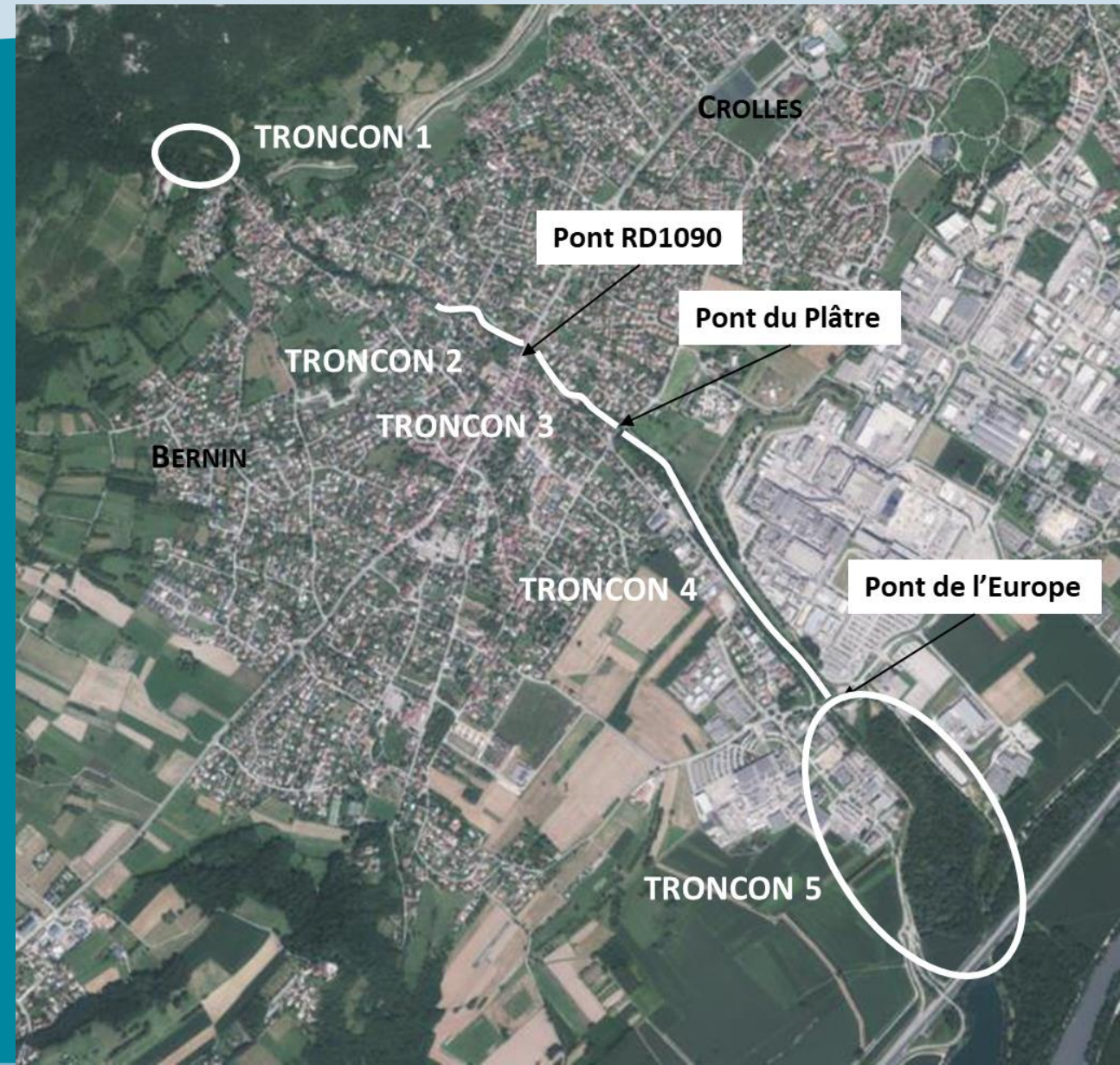


**Limiter les risques de
débordement vers zones
habitées**

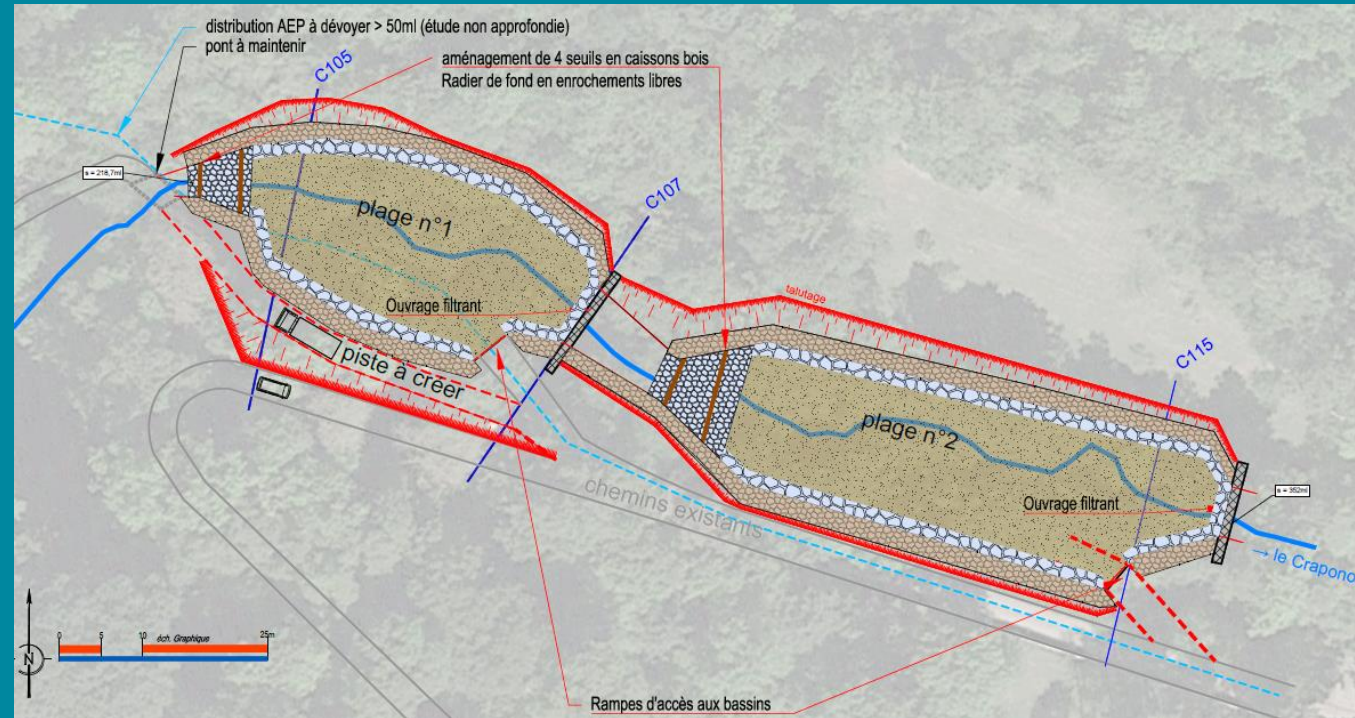


Comment ? Les travaux envisagés

- *Gestion du transit de matériaux*
 - *Restauration du lit*
- *Augmentation du gabarit du lit*
- *Optimisation des protections*
 - *Confortement de digues*
- *Mise en adéquation de la capacité de rétention des écoulements*



TRONCON 1 : Gestion du transit de matériaux



$V = 5\ 000\ m^3$

Ouvrage de régulation
Piège à embâcles



Comment ? Les travaux envisagés

TRONCON 2 : Augmentation du gabarit et restauration du lit





Comment ? Les travaux envisagés

TRONCON 3 : Optimisation de la protection



ETAT INITIAL



CROLLES

BERNIN

ETAT PROJET



CROLLES

BERNIN



Comment ? Les travaux envisagés

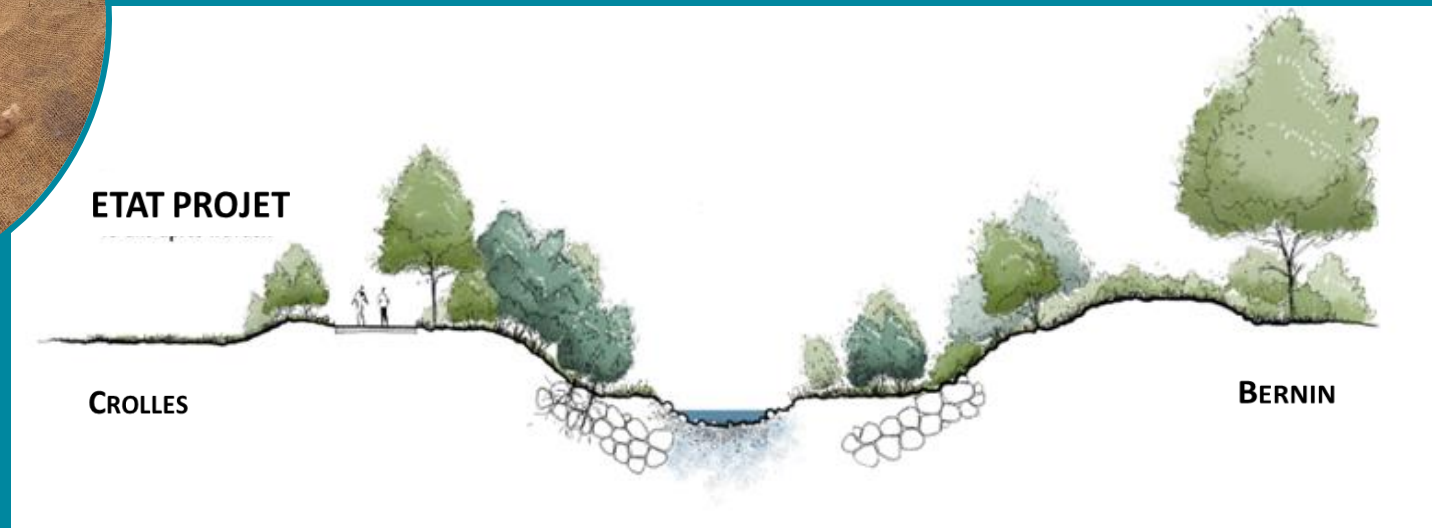
TRONCON 3 : Restauration du lit





Comment ? Les travaux envisagés

TRONCON 4 : Restauration du lit





Comment ? Les travaux envisagés

TRONCON 4 : Restauration du lit et confortement des digues



ETAT INITIAL

CROLLES



BERNIN

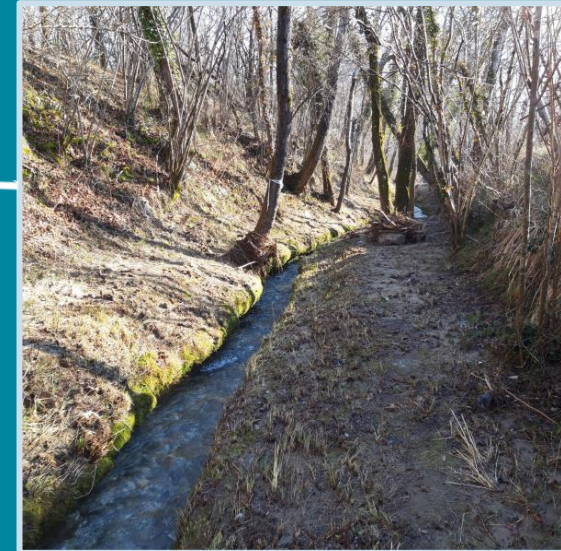
ETAT PROJET

CROLLES



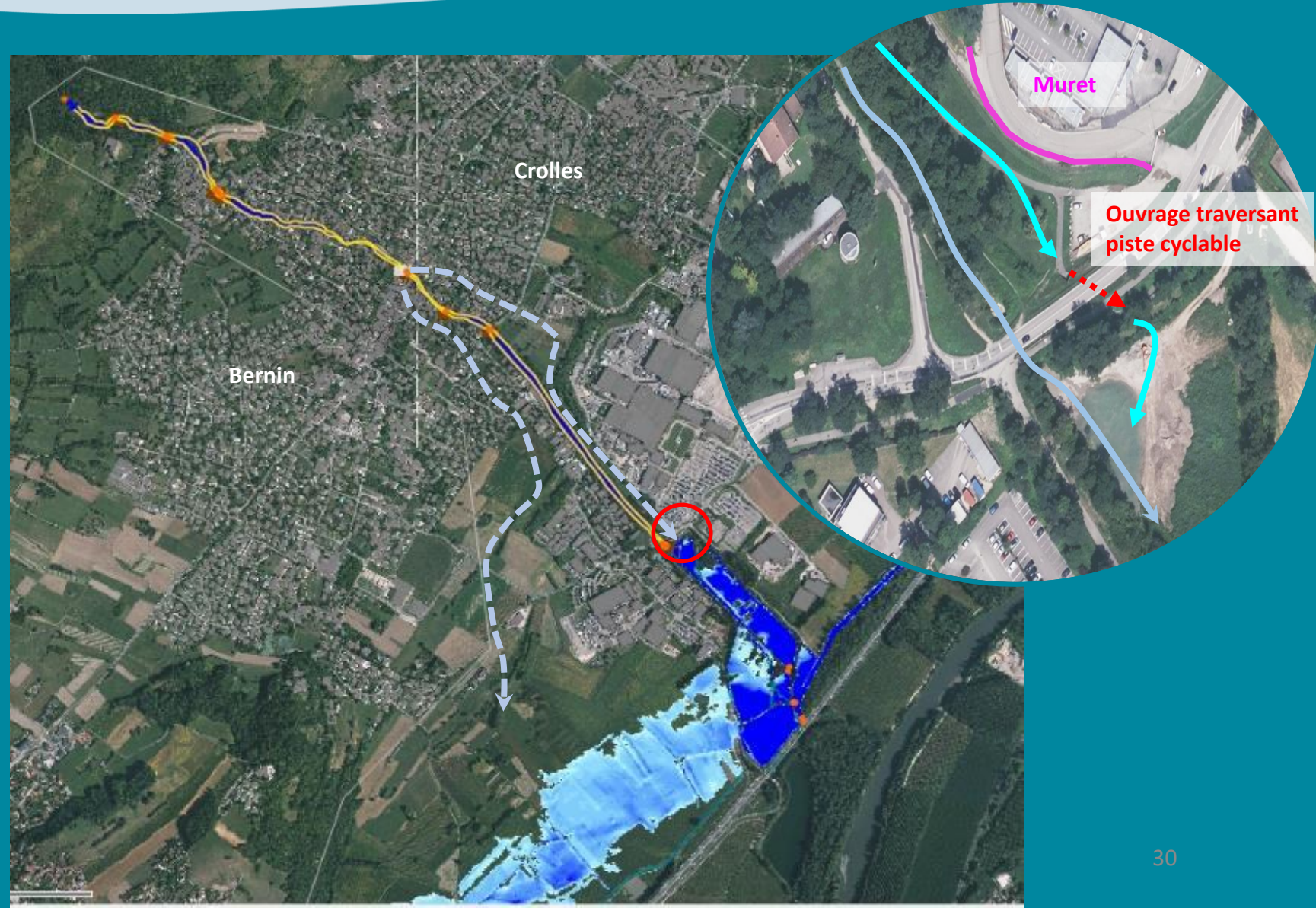
BERNIN

TRONCON 5 : Mise en adéquation de la capacité de rétention des écoulements et restauration du lit



Maîtrise des crues
supérieures à Q50 :

Parcours à moindre
dommage






Restauration des
fonctionnalités naturelles



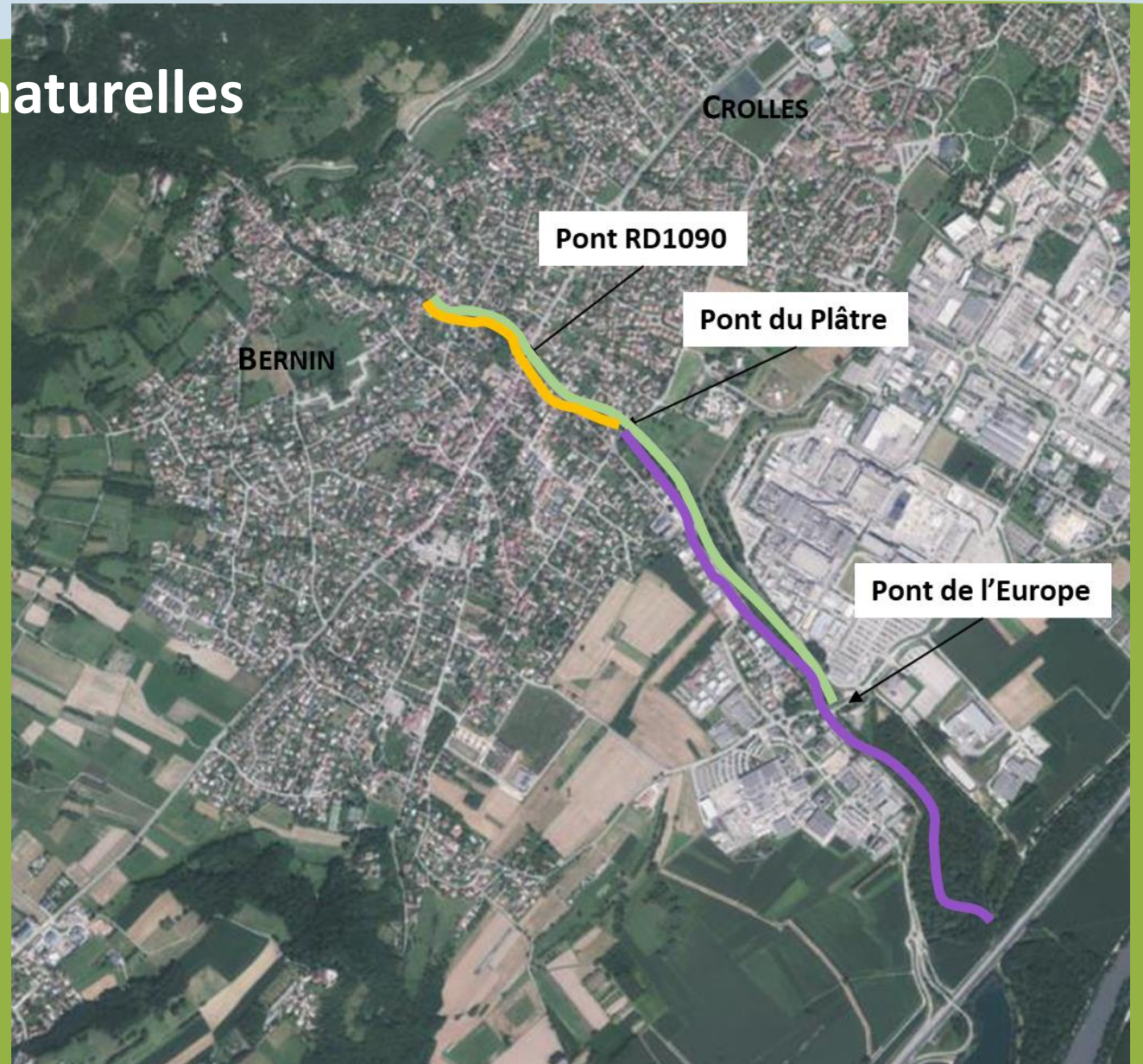
Amélioration connexions
des milieux



Restauration des fonctionnalités naturelles

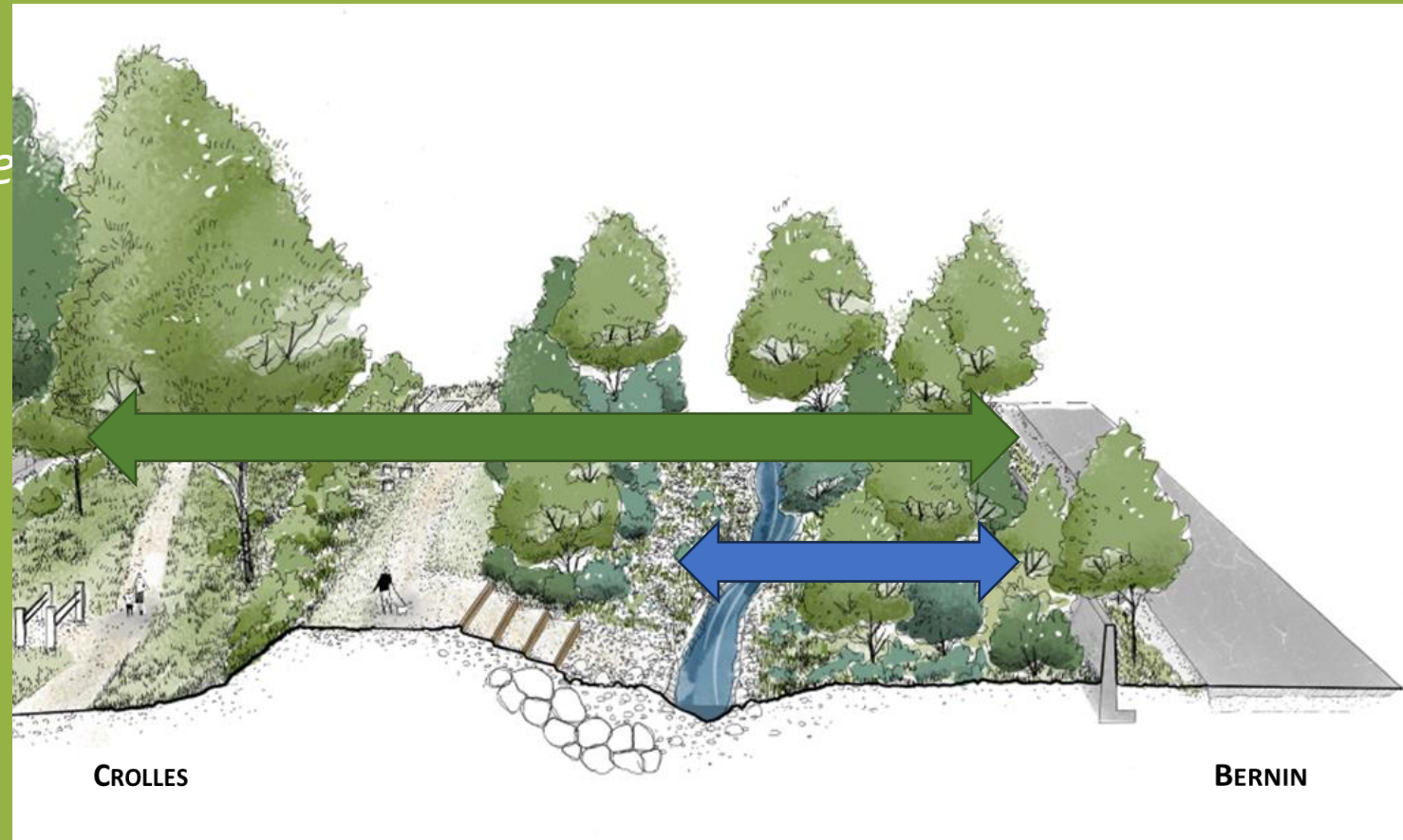
-  Amélioration trame verte (continuité et/ou largeur)
-  Amélioration espèces protégées (habitats)
-  Amélioration fonctionnalité et diversité alluviale

Autres secteurs : rétablissement de l'existant (hors secteur plage de dépôt)



Restauration des fonctionnalités naturelles : TRONCON 4

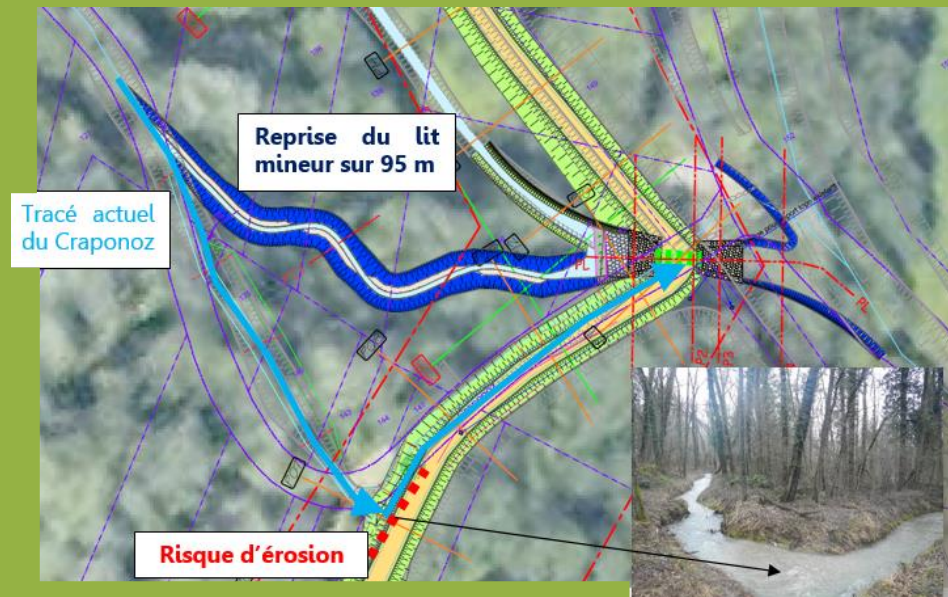
- *Amélioration de la mobilité latérale du lit,*
- *Diversification des milieux*



Restauration des fonctionnalités naturelles : TRONCON 5



- *Redynamisation de la zone alluviale*
- *Réhumidification du milieu*
- *Restauration du lit*



Valoriser les usages en lien
avec le cours d'eau



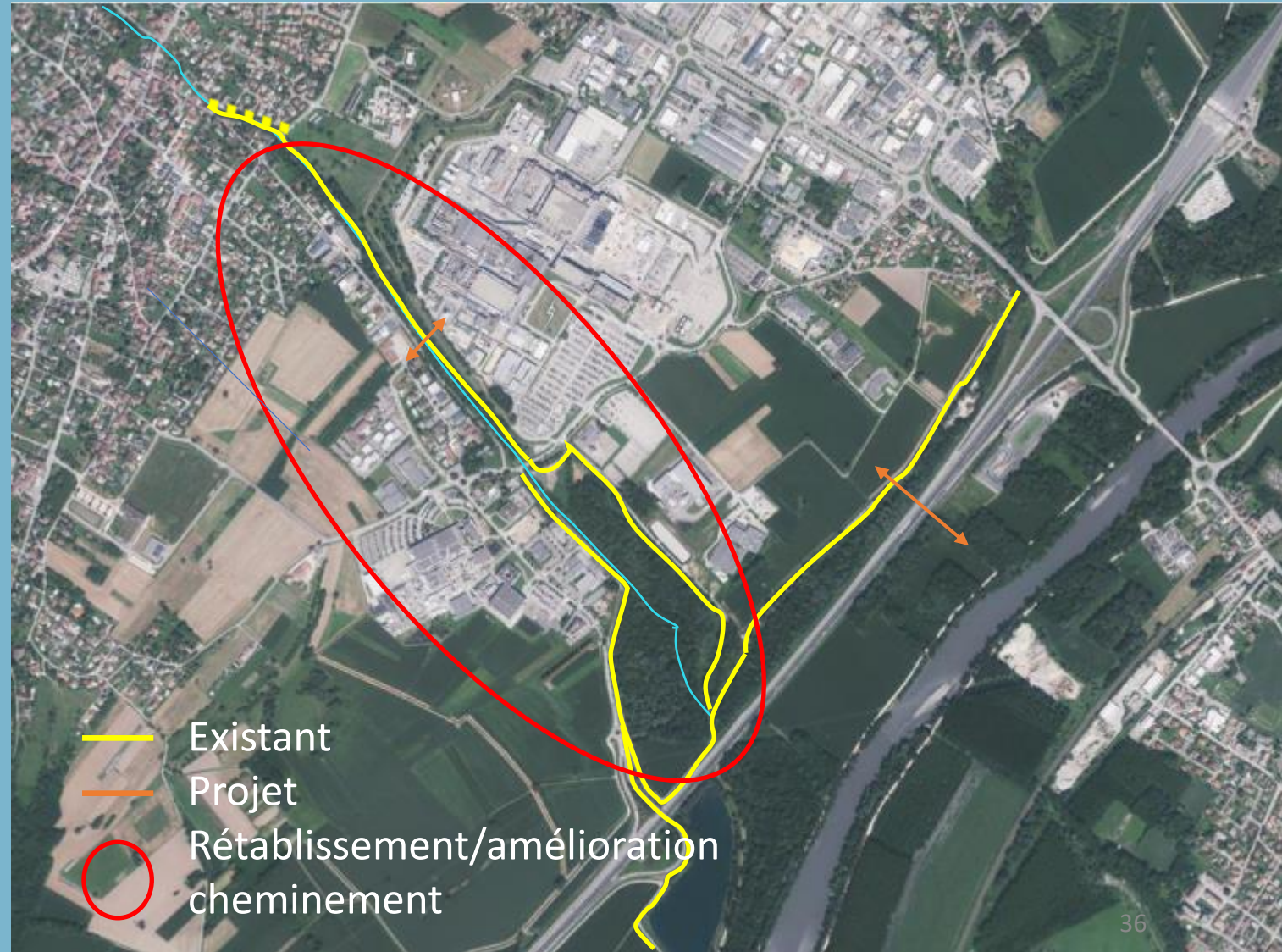
Rétablir et développer les
cheminements existants
Permettre l'accès au cours
d'eau



Pont du Plâtre – pont de l'Europe

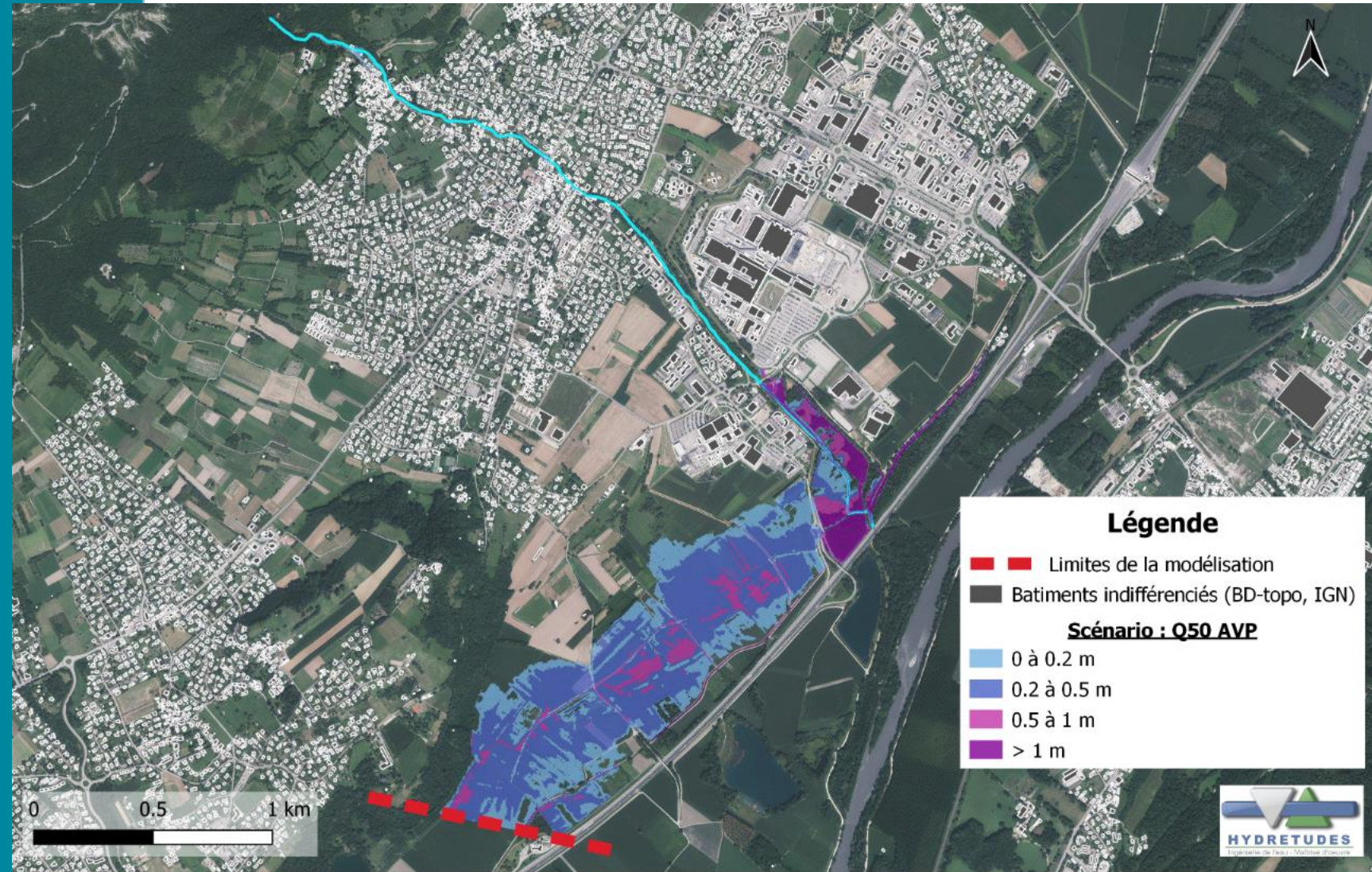
CONTINUITÉ DU CHEMINEMENT PIETON

Parcours sportif



Zones inondables en état actuel et projet

- *Un gain significatif à l'échelle du bassin versant*
- *« Un projet d'intérêt général »*



Chiffrage estimatif du projet

Foncier

Procédures réglementaires

- **Total estimé à ~ 9 M€ HT**
 - **Maîtrise d'ouvrage : SYMBHI**
 - **Aides financières : Etat (50%), Département (30%), Symbhi (20% par la contribution GEMAPI / CCLG)**

- **Foncier : ~ 1,8 ha sur chaque commune**
Au total, 102 parcelles privées impactées

- **Autorisation environnementale**
Dossier Loi sur l'Eau, Etude d'impact, Etude de dangers, Dérogation espèces protégées, Demande défrichement, DUP,...

- **Enquête publique**



Calendrier

Elaboration des dossiers règlementaires

Phase PROjet

2024

Démarrage des
travaux
2026/2027/2028



Procédure d'enquête
publique 2025-2026

Procédures foncières



Merci pour votre attention



Questions/réponses : Les intervenants

- **Daniel Verdeil, Directeur Délégué au SYMBHI,**
- **Anne-Sophie DROUET, Responsable de l'Unité Territoriale Grésivaudan au SYMBHI,**
- **Morgane BUISSON, Référente Environnement au SYMBHI,**
- **Estelle PRADERIO, Chef de projets ELEGGIA-Isère Aménagement,**
- **Stéphane GUYONNAUD, responsable bureau d'études Hydrétudes,**
- **Michael SOL, chargé d'affaires bureau d'études Tereo.**