



## **MARAIS DE MONTFORT (Crolles)**

**Cet été 2016, les guides nature du Département de l'Isère vous proposent de découvrir le patrimoine naturel remarquable des E.N.S.**

**Balades thématiques gratuites de 10h à 12h30 tous les samedis de l'été !**

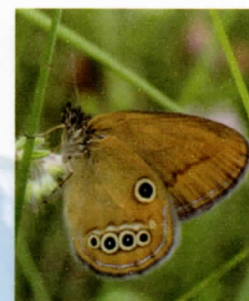
**Réservation à la Maison de Territoire du Grésivaudan : 04 56 58 16 00**

**Âge minimum : 6 ans et nombre de places limité à 15 personnes.**

**Rendez-vous à 10h au parking du site.**



**Le marais de Montfort est accessible aux personnes à mobilité réduite.**



Kars Veling - C. Van Swaay et al. (2012)  
[CC BY 3.0](https://creativecommons.org/licenses/by/3.0/)

**Samedi 04 juin :**

À l'écoute du marais

**Samedi 11 juin :**

Papillons rares du marais

**Samedi 18 juin :**

Plantes carnivores

**Samedi 25 juin :**

Objets volants à identifier

**Samedi 02 juillet :**

Plantes sauvages comestibles

**Samedi 09 juillet :**

Le petit peuple du marais

**Samedi 16 juillet :**

Les milieux naturels du marais

**Samedi 23 juillet :**

Plantes carnivores

**Samedi 30 juillet :**

Le petit peuple du marais

**Samedi 06 août :**

Le secret des plantes

**Samedi 13 août :**

Libellules, « dragons volants »

**Samedi 20 août :**

La richesse végétale du marais

**Samedi 27 août :**

Mettons nos sens en éveil

**Samedi 03 septembre :**

Papillons rares du marais

### **Quelques précautions :**

**Chaussures de randonnée, crème solaire, lunettes de soleil, eau (1L), casquette, bottes et vêtement de pluie suivant la météo et... votre bonne humeur !**

